



Installation- och bruksanvisning

Separera Mini med urinavlopp

Denna urinseparerande toalett är tillverkad av kretsloppsanpassat material och är konstruerad för att tillfredsställa höga krav under många år. Vad innebär det att man separerar avfallet? Toaletten är utformad så att den redan vid toalettbesöket skiljer (separerar) det fasta avfallet från vätskan (urinen). Detta innebär att Separera har två behållare, den ena för urin och den andra för det fasta avfallet.

Kontakta Miljö- och Hälsoskyddskontoret

Kontakta Miljö- och Hälsovårdskontoret för att bli befriad från latrinhämtningsavgift och för att få reda på lokala, aktuella hälsovårdsregler. Detta gäller alltid vid installation, oavsett typ av toalett. Omhändertagandet av båda skall ske enligt din kommuns anvisningar.

Separera kartongen innehåller

Installationspaket för alternativ A (väggenomföring)

Toalettstol • Täcklock • Efterkomposteringskärl med lock • Skruv med distansbrickor enligt alt.A • Ventilationsrör 50 cm för vägg • Näthuv • Miljöpåse (10 st) • Rökrök 90 grader • Rak skarvkoppling • Avloppsslang 1 meter.

Installationspaket för alternativ B (utluftning genom tak)

Ventilationsrör (4x1,1 meter 55 mm ytterdiameter) Ytterrör (1 meter 110 mm ytterdiameter) • Isolering (2 x 1 meter) Reduceringsmuff • Takstos • Näthuv.

Anslutningspaket:

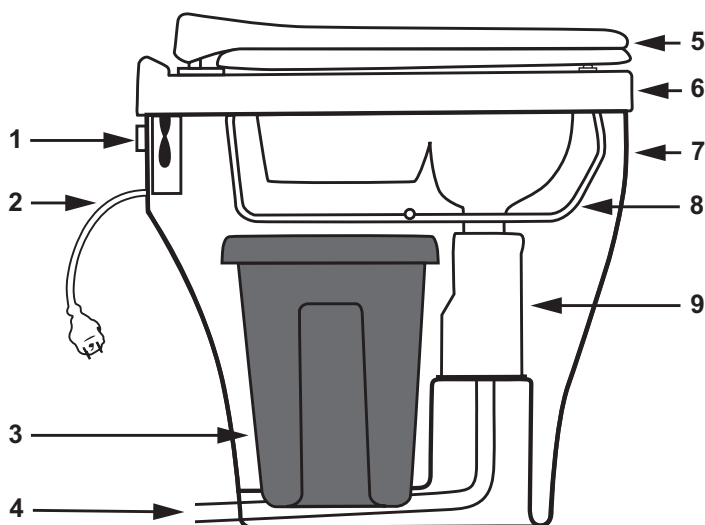
Väggfäste • Rökrök 90 grader • Skruv

Extra tillbehör

Miljöpåsar • Specialmull • Ejektortank

Separera Mini i genomskäring

1. El kassett med fläktmotor
2. Anslutningssladd
3. Innerbehållare för fast avfall
4. Urinavlopp
5. Toalettsits mjukstängande
6. Överdel
7. Underdel
8. Insyningskydd
9. Urinanslutning



INSTALLATION

Verktyg:

Borrmaskin, hålsåg 55 och 35mm, silikon

Lufttillförsel

Se till att lufttillförseln är god, exempelvis genom en luftspalt under dörren eller ventil. Evakueringen av luften skall ske genom toaletten, korsdrag bör undvikas.

Montering

Utluftning kan ske genom yttervägg eller upp genom tak.

Alternativ A - utluftning sker genom yttervägg

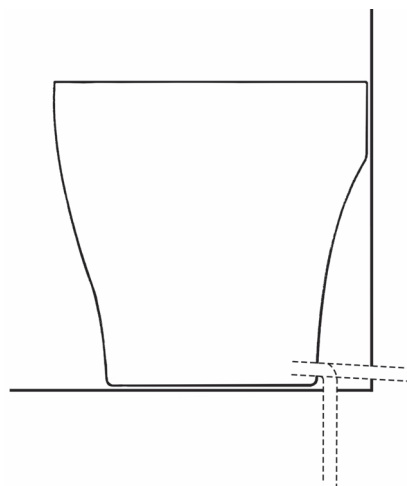
Med toaletten medföljer installationsats enligt Alt.A.

1. Lyft av överdelen (6) på toaletten, lyft ur innerbehållaren (3).
2. Mät upp för ventiltionsdragning genom yttervägg. höjd 365 mm från golv till centrum hål.
3. Borra upp hål i yttervägg för ventilationsröret (55 mm).
4. Placera underdelen (7) på plats mot toalettrummetts yttervägg, markera för skruv mot vägg och för urinavlopp enligt vald dragning (35 mm).
5. Mät upp och gör hål för urinavlopp antingen rakt ut genom vägg alternativt ner genom golv. Genom Vägg: höjd över golv c/c 25mm Genom golv: ut från vägg c/c 40mm. Vid montage ut genom vägg säkerställ att röret har ett fall på minst 2 grader (2cm per meter).
6. Montera ventilationsröret, täta med silikon runt röret både på insidan och utsidan. Montera näthuv på utsidan.
7. Borra hål (35mm) i golv eller vägg för urinavlopp.
8. Anslut toaletten mot ventilationsröret och urinavloppet. Skruva fast toaletten i väggen.
9. Placera en påse i innerbehållaren och vik den över kanten. Montera ramen så den låser påsen. Placera behållaren i underdelen och kontrollera att påsen inte täcker fläkten.
10. Montera tillbaka överdelen.
11. Sätt i stickkontakten

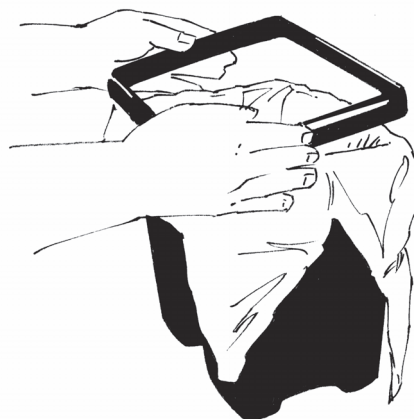
1



5



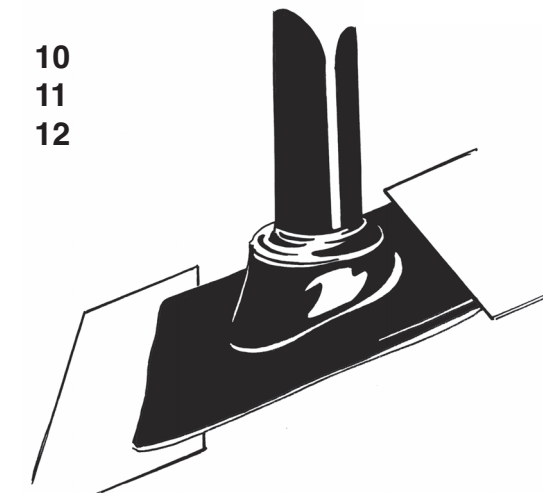
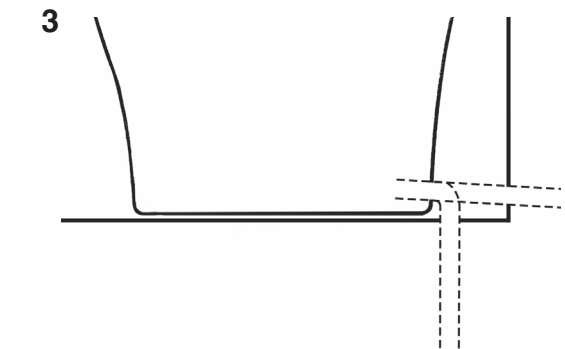
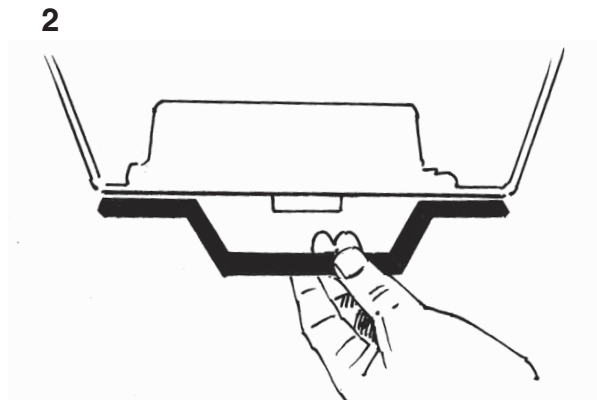
9



Alternativ B - utluftning genom tak

För montering behövs tillbehör Installationspaket Tak och Anslutningsatts

1. Lyft av överdelen (6) på toaletten, tag ur innerbehållaren (3).
2. Montera väggfäste tillfälligt på underdelen (7), placera underdelen på plats mot vägg, markera för väggfäste och urinavlopp enligt vald dragning (35 mm).
3. Mät upp och tag hål för urinavlopp ner i golv alternativt ut genom vägg. (35mm) Vid montage ut genom vägg säkerställ att röret har ett fall på min 2 grader.
4. Demontera väggfäste från toaletten, gör hål och montera väggfästet på väggen.
5. Montera vinkelanslutning i anslutningsstosen. Skruva fast toaletten i väggfästet som redan sitter i väggen.
6. Mät ut och tag upp hål i tak, diameter 55 mm.
7. Montera röret, täta genomgången i yttertaket med asfaltkitt så att det inte uppstår läckage.
8. Isolera all rördragning från toalettutrymmets innertak och uppåt - detta för att förhindra kondens.
9. Kapa av ytterröret så att det passar mot takets vinkel.
10. Trä på takstosen på ytterröret - använd såpvatten så går det lättare. För den som har plåttak kan det vara lämpligt att kontakta en plåtslagare för att göra en plåtstos.
11. Trä på ytterröret över det isolerade ventilationsröret.
12. Justera takstosen mot taket och täta ordentligt med asfaltkitt mellan stosen och yttertaket.
13. När ytterröret är monterat så sätts reduceringsmuff och näthuv på plats.
14. Placera en påse i innerbehållaren och vik den över kanten. Montera ramen så den låser påsen. Placera behållaren i underdelen och kontrollera att påsen inte täcker fläkten.
15. Montera tillbaka överdelen.
17. Sätt i stickkontakten.



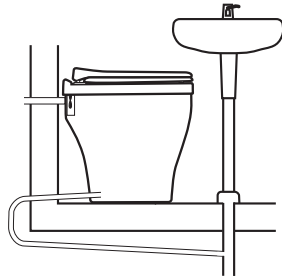
SKÖTSEL

Urinavlopp

Dränering av urinen kan göras på ett flertal sätt. Kontrollera med Miljö & Hälsoskydd i din kommun vad som gäller; variationer finns beroende på hur markförhållanden och grundvattnivåer ser ut.

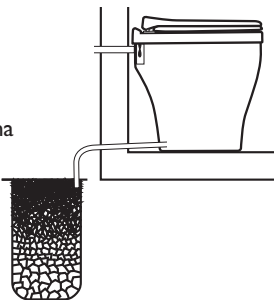
BDT-AVLOPP:

Röret ansluts till befintligt avlopp som stenkista eller liknande. Det är viktigt att rören har tillräckligt fall så att urinen inte stannar kvar. Det är viktigt att man slår i en liter varmt vatten emellanåt, för att undvika att det byggs upp saltavlagringar i slangen.



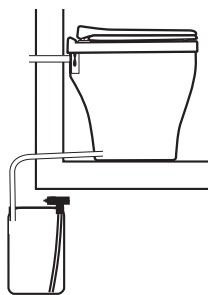
INFILTRATION:

Kan bestå av en grop eller ett dike på utsidan av huset. Botten med större sten/makadam runt slang mynningen och fyll sedan med sand.



EJEKTORTANK:

För bevattning med urin som gödning finns en specialtank som tillbehör; den kan beställas från inköpsstället eller från oss. Urinen innehåller stora mängder närsalter och kan med fördel användas som gödningsmedel. Med ejektortanken får man rätt spädning direkt vid bevattningen; anslutning till 1/2" trädgårdsslang.



Det fasta avfallet

Vid normal användning producerar en familj på fyra personer ca 7 liter fast avfall per vecka.

Man lyfter då ur innerbehållaren och bär ut den, knyter ihop påsen och flyttar över påsen till efterkomposteringskärlet lägger på ett par liter MullToa specialmull eller jord sätter på locket.

Placera därefter behållaren på en skuggig plats i trädgården för efterförvaring. Efterförvaringstiden blir i regel 6-9 månader innan innehållet kan användas som jordförbättringsmedel. Sätt i en ny miljöpåse, montera ramen över påsen och sätt tillbaka innerbehållaren i toaletten. Kontrollera att påsen inte täcker fläkten

El-anslutning

Separera är godkänd för installation i våtutrymmen. Om nätsladden skadas måste den bytas av tillverkaren eller av annan behörig person.

Allmänna råd

Man bör emellanåt göra rent urinskålen med varmt vatten för att förhindra saltavlagringar.

Har det kommit insekter i toaletten så kan man strö MullToa Flugstopp på komposten.

Skulle dålig lukt uppstå i utrymmet så kontrollera att röranslutningarna är täta och tilluften tillräcklig.

Vid rengöring av toaletten används endast milda rengöringsmedel utan slipmedel.

Flugstopp och miljöpåsar kan beställas från vår webshop.

SwedEco

Swedish Ecology AB » Klippan 1J » S-414 51 Göteborg » Sweden

Tel: +46 31 42 29 30 » Fax: +46 31 42 49 08 » info@mulltoa.com

www.mulltoa.com